



Audits Techniques

04 - ASCENSEURS

LEROYMERLIN

**Magasin
"BONNEUIL"**

Caractéristiques :

Charge (kg) : 9000
 Vitesse + Prise (m/s) : 0,3
 Niveaux : 2
 Course (m) : 6,5
 Traction : HYDRAULIQUE
 Manœuvre : BLOCAGE
 Machinerie : BASSE LATERALE
 Portes Palières : 6 vantaux ouverture centr.
 Portes Cabine : 6 vantaux ouverture centr.

Magasin : "BONNEUIL"

Adresse :
Leroy Merlin
1 Av. du Bicentenaire
94861 BONNEUIL SUR MARNE

Type & Date : **HYDRONORD - 2011**

Identification : **MC 2 GAUCHE - 1559711**

N° Constructeur : **2984**

OBSERVATIONS

Lors de notre visite du **27 février 2019**, nous avons constaté :

1	Machinerie à refermer et clé à placer dans boîte rouge.	1	C
2	Débarrasser le matériel étranger à l'ascenseur.	3	C
3	Machinerie à nettoyer.	3	E
4	Fournir la clé d'ouverture de l'armoire de commande et la laisser à demeure.	15	E
5	Outil de consignation à remettre en place sur tableau d'arrivée de courant.	26	E
6	Pattes de guide à nettoyer.	29	E
7	Cuvette à nettoyer.	73	E
8	Amortisseurs à remplacer	85	E
9	Centrale à nettoyer.	127	E

Légende : E = Entreprise, C = Client, S = Satisfaisant, N = Sans Objet, O = Observations.

Entreprise Prestataire : **SCHINDLER**
 Représentant de l'Entreprise Prestataire :

Type du Contrat d'Entretien : **ETENDU**
 Auditeur A.C.E.S. : **J. FENELOUX**

CONCLUSIONS

ASCENSEUR A L'ARRÊT LORS DE NOTRE PASSAGE

Noté sur registre " Porte cabine décalée suite à choc"
 Cabine entre deux niveaux non consigné sur tableau d'arrivée de courant.

Machinerie commune aux monte charges Droite et gauche

Il y a lieu pour l'entreprise chargée de la maintenance de réaliser les observations portées en repère E dans un délais de trois mois ou de donner les raisons de la non levée des réserves.

Un courrier de la part de l'entreprise confirmera la levée des réserves.

MC 2 GAUCHE - 1559711

1 - MACHINERIE

1	Locaux	accès, affiche, ventilation, éclairage, boîte pompiers, télésurveillance,	1	O
2	Locaux (suite)	verrouillage échelle.	2	S
3	Locaux (suite)	état, instructions de sécurité, extracteurs.	3	O
4	Locaux (suite)	étude de sécurité, travaux de sécurité.	4	S
5	Locaux (suite)	Télésurveillance, interphonie.	5	N
6	Groupe de Levage (Treuil)	niveau d'huile, état, fixations, aplomb, fuite d'huile.	6	S
7	Poulie d'adhérence	usure des gorges, clavetage.	7	N
8	Frein de poulie	Etat, Essais.	8	N
9	Câbles de traction	usure, repères des niveaux.	9	S
10	Système de surcharge	état, essais.	10	S
11	Paliers	état.	11	N
12	Jeu de butée - Couple	état.	12	N
13	Accouplement	état.	13	N
14	Ensemble frein	garnitures, tambour, articulations, électro de frein.	14	N
15	Armoires	relayage, fusibles, minuteries, platines électronique, régulation, patinage,	15	O
16	Armoires (suite)	dispositifs de sécurité, tempo, connexions, interrupteur de sécurité.	16	S
17	Boîtier Anti-vandale	Etat, Batteries, essais.	17	N
18	Fins de course	essais.	18	S
19	Limiteur de vitesse	état, essai contact parachute.	19	N
20	Câble du limiteur de vitesse	usure, adhérence et chaîne.	20	N
21	Sélecteur	essais.	21	N
22	Alimentation de secours	état, essais.	22	N
23	Moteurs - Génératrice	état, niveau d'huile, courroies.	23	N
24	Registres de contrôles	présence, à mettre à jour (à chaque intervention).	24	S
25	Canalisations électriques	état, fixations.	25	S
26	D.T.U	état, fixations, essais.	26	O
27	Terre	fixation.	27	S
28	Eclairage de secours	présence, état, essais.	28	S

2 - GAINÉ

29	Gainé	accès, affiche, ventilation, éclairage, boîte pompiers, télésurveillance,	29	O
30	Coulisseaux cabine	verrouillage échelle.	30	S
31	Coulisseaux contrepoids	état, instructions de sécurité, extracteurs.	31	N
32	Fin de course révision	étude de sécurité, travaux de sécurité.	32	S
33	Arrêt d'urgence haut	niveau d'huile, état, fixations, aplomb, fuite d'huile.	33	S
34	Arrêt d'urgence bas	usure des gorges, clavetage.	34	S
35	Poulies	usure, repères des niveaux..	35	S
36	Fins de course	état, essais.	36	S
37	Contrepoids	état.	37	N
38	Sélection	état.	38	S
39	Câbles	état.	39	S
40	Frein sur câbles.	état, essais.	40	N
41	Câblettes	état, tension.	41	S
42	Guidages cabine et cpds	garnitures, tambour, articulations, électro de frein.	42	S
43	Chaines compensation	relayage, fusibles, minuteries, platines électronique, régulation, patinage,	43	N
44	Arrêt haut de gainé	dispositifs de sécurité, tempo, connexions, interrupteur de sécurité.	44	S
45	Canalisations électriques	essais.	45	S
46	Réserve haut de gainé	état, essai contact parachute.	46	S
47	Intercepteurs en gainé	usure, adhérence et chaîne.	47	N

MC 2 GAUCHE - 1559711

3 - SUR CABINE

48	Dessus de cabine	état.	48	S
49	Boîtier tri phonie	état, fixations, essais.	49	S
50	Impulseurs	état, fixations.	50	S
51	Mou de câbles	état, fixations, essais.	51	N
52	Trappe	état, fixations, essais.	52	S
53	Came mobile	état, fixations.	53	N
54	Contacts sécurité	essais parachute, trappe, stop sur toit, portes,	54	S
55	Contacts (suite)	cabines, mou de câbles, fins de courses.	55	S
56	Parachute	état, fixations.	56	S
57	Opérateur	état, courroies, chaînes, câbles, contacts,	57	S
58	Opérateur (suite)	galets, contres galets, rails, pinces.	58	S
59	Arcade	état, fixations.	59	S
60	Boitier de révision	état, fixations.	60	S
61	Connexions électriques	état, fixations.	61	S
62	Boitier de dérivation	état, fixations.	62	S
63	Canalisation électrique	état, fixations.	63	S
64	Frein sur guides	état, fixations.	64	N

4 - SOUS CABINE

65	Parachute	état, fixations.	65	S
66	Seuil - Cellule - Contacts	état, fixations.	66	S
67	Dispositif de surcharge	état.	67	S
68	Sécurités électriques	état, fixations, essais.	68	S
69	Dessous d'arcade - plancher	état, fixations.	69	S
70	Cordon souple	état, fixations.	70	S
71	Boîtier tri phonie	état, fixations, essais.	71	S
72	Tôle chasse-pieds	Dimensions, état, contact.	72	S

5 - CUVETTE

73	Cuvette	état, étanchéité.	73	O
74	Echelon d'accès	état, fixations, contact.	74	S
75	Stop - Prise - Inspection	positionnement, état, fixations, essais.	75	S
76	Eclairage de gaine.	commande, état, fixations.	76	S
77	Sécurité porte du plus bas	état, fixations, essais.	77	S
78	Contacts en cuvette	état, fixations, essais.	78	S
79	Support ruban de sélection	état, fixations.	79	N
80	Sonnerie	état, fixations.	80	N
81	Boîtier tri phonie	état, fixations, essais.	81	N
82	Réserve sous contrepoids	vérifier.	82	N
83	Poulies tendeuses	état, fixations, aplomb, contact d'allongement.	83	N
84	Départ guidages	état, fixations.	84	S
85	Amortisseurs	état, fixations.	85	E

MC 2 GAUCHE - 1559711

4 - PORTES PALIERES

86	Serrures	contacts électriques, verrouillage, état, fixations.	86	S
87	Verrouillage	efficacité.	87	S
88	Déverrouillage manuel	état, fixations, essais.	88	S
89	Anti-déverrouillage	état, fixations, essais.	89	S
90	Ressorts	état, fixations.	90	S
91	Seuils.	état, fixations.	91	S
92	Butées	état, fixations.	92	S
93	Huisserie - Vantaux	état, fixations, aplomb.	93	S
94	Câbles	état, fixations.	94	S
95	Galets	état, fixations.	95	S
96	Contre-galets	état, fixations.	96	S
97	Rails.	état, fixations.	97	S
98	Patins	état, fixations.	98	S
99	Contrepoids	état, fixations.	99	S
100	Huisserie - Battants	état, fixations, aplomb.	100	S
101	Plaques "Poussez"	état, fixations.	101	N
102	Poignées	état, fixations.	102	N
103	Oculus	état, fixations.	103	N
104	Paumelles	état, fixations.	104	N
105	Ferme-portes	état, fixations.	105	N

5 - PALIERS

106	Boîtier d'appel	état, fixations.	106	S
107	Signalisations	essais.	107	S
108	Afficheurs, indicateurs	état, essais.	108	S
109	Commande Pompiers	niveau de référence, état, fixations, essais.	109	N
110	Phonie Pompiers	essais.	110	N
111	Appel prioritaire	essais.	111	N

6 - CABINE

112	Boîte à boutons	état, fixations, signalisations, essais.	112	S
113	Alarme sonore	essais.	113	S
114	Interphonie	état, fixations, essais.	114	N
115	Tri phonie	état, fixations, essais.	115	S
116	Cellule bord sensible	état, fixations, essais.	116	S
117	Eclairage	état, fixations.	117	S
118	Contact choc	état, fixations, essais.	118	S
119	Eclairage de secours	état, fixations, essais.	119	S
120	Porte cabine - Rails - Seuil.	état, fixations, aplomb des vantaux.	120	S
121	Instructions	état, fixations.	121	S
122	Accessoires	état, fixations.	122	S
123	Signalisations	état, fixations, essais.	123	S
124	Confort	bruits, coulissement.	124	S
125	Précision d'arrêt	essais.	125	S
126	Contact à clé pompier	essais.	126	N

MC 2 GAUCHE - 1559711

8 - PARTICULARITES POUR HYDRAULIQUE

127	Centrale	aspect.	127	O
128	Fuites	vérin et raccord de vérin.	128	S
129	Fuites (suite)	état des canalisations hydraulique, distribution.	129	S
130	Huiles	état, niveau, vidange du bac de récupération.	130	S
131	Réserves	hautes et basses.	131	S
132	Taquets antidérive	vérifier.	132	S
133	Purges	effectuer.	133	S
134	Crépines	état.	134	S
135	Sécurités	surpression, valve parachute, pression.	135	S
136	Sécurités (suite)	dépannage manuel, iso nivelage, surcharge.	136	S
137	Confort	vitesse nominale, bruits, coulissement.	137	S
138	Confort (suite)	démarrage, ralentissement, confort à l'arrêt, nivelage.	138	S

Caractéristiques :

Charge (kg) : 9000
 Vitesse + Prise (m/s) : 0,3
 Niveaux : 2
 Course (m) : 6,5
 Traction : HYDRAULIQUE
 Manœuvre : BLOCAGE
 Machinerie : BASSE LATERALE
 Portes Palières : 6 vantaux ouverture centr.
 Portes Cabine : 6 vantaux ouverture centr.

Magasin : "BONNEUIL"

Adresse :
Leroy Merlin
1 Av. du Bicentenaire
94861 BONNEUIL SUR MARNE

Type & Date : **HYDRONORD - 2011**

Identification : **MC 1 DROIT - 1559712**

N° Constructeur : **2983**

OBSERVATIONS

Lors de notre visite du **27 février 2019**, nous avons constaté :

1	Machinerie à refermer et clé à placer dans boîte rouge.	1	C
2	Débarrasser le matériel étranger à l'ascenseur.	3	C
3	Machinerie à nettoyer.	3	E
4	Fournir la clé d'ouverture de l'armoire de commande et la laisser à demeure.	15	E
5	Outil de consignation à remettre en place sur tableau d'arrivée de courant.	26	E
6	Pattes de guide à nettoyer.	29	E
7	Téléphone sur cabine inopérant.	49	E
8	Cuvette à nettoyer.	73	E
9	Un fluo bas à remplacer.	76	E
10	Amortisseurs à remplacer	85	E
11	Alarme sonore inopérante.	113	E
12	Téléphone cabine inopérant.	115	E
13	Centrale à nettoyer.	127	E

Légende : E = Entreprise, C = Client, S = Satisfaisant, N = Sans Objet, O = Observations.

Entreprise Prestataire : **SCHINDLER**
 Représentant de l'Entreprise Prestataire :

Type du Contrat d'Entretien : **ETENDU**
 Auditeur A.C.E.S. : **J. FENELOUX**

CONCLUSIONS

L'alarme sonore et le téléphone de secours ne fonctionnant pas nous vous conseillons la mise à l'arrêt de l'appareil.

Machinerie commune aux monte charges Droite et gauche
 Il y a lieu pour l'entreprise chargée de la maintenance de réaliser les observations portées en repère E dans un délais de trois mois ou de donner les raisons de la non levée des réserves.
 Un courrier de la part de l'entreprise confirmera la levée des réserves.

MC 1 DROIT - 1559712

1 - MACHINERIE

1	Locaux	accès, affiche, ventilation, éclairage, boîte pompiers, télésurveillance,	1	O
2	Locaux (suite)	verrouillage échelle.	2	S
3	Locaux (suite)	état, instructions de sécurité, extracteurs.	3	O
4	Locaux (suite)	étude de sécurité, travaux de sécurité.	4	S
5	Locaux (suite)	Télésurveillance, interphonie.	5	N
6	Groupe de Levage (Treuil)	niveau d'huile, état, fixations, aplomb, fuite d'huile.	6	S
7	Poulie d'adhérence	usure des gorges, clavetage.	7	N
8	Frein de poulie	Etat, Essais.	8	N
9	Câbles de traction	usure, repères des niveaux.	9	S
10	Système de surcharge	état, essais.	10	S
11	Paliers	état.	11	N
12	Jeu de butée - Couple	état.	12	N
13	Accouplement	état.	13	N
14	Ensemble frein	garnitures, tambour, articulations, électro de frein.	14	N
15	Armoires	relayage, fusibles, minuteries, platines électronique, régulation, patinage,	15	O
16	Armoires (suite)	dispositifs de sécurité, tempo, connexions, interrupteur de sécurité.	16	S
17	Boîtier Anti-vandale	Etat, Batteries, essais.	17	N
18	Fins de course	essais.	18	S
19	Limiteur de vitesse	état, essai contact parachute.	19	N
20	Câble du limiteur de vitesse	usure, adhérence et chaîne.	20	N
21	Sélecteur	essais.	21	N
22	Alimentation de secours	état, essais.	22	N
23	Moteurs - Génératrice	état, niveau d'huile, courroies.	23	N
24	Registres de contrôles	présence, à mettre à jour (à chaque intervention).	24	S
25	Canalisations électriques	état, fixations.	25	S
26	D.T.U	état, fixations, essais.	26	O
27	Terre	fixation.	27	S
28	Eclairage de secours	présence, état, essais.	28	S

2 - GAINÉ

29	Gainé	accès, affiche, ventilation, éclairage, boîte pompiers, télésurveillance,	29	O
30	Coulisseaux cabine	verrouillage échelle.	30	S
31	Coulisseaux contrepoids	état, instructions de sécurité, extracteurs.	31	N
32	Fin de course révision	étude de sécurité, travaux de sécurité.	32	S
33	Arrêt d'urgence haut	niveau d'huile, état, fixations, aplomb, fuite d'huile.	33	S
34	Arrêt d'urgence bas	usure des gorges, clavetage.	34	S
35	Poulies	usure, repères des niveaux..	35	S
36	Fins de course	état, essais.	36	S
37	Contrepoids	état.	37	N
38	Sélection	état.	38	S
39	Câbles	état.	39	S
40	Frein sur câbles.	état, essais.	40	N
41	Câbles	état, tension.	41	S
42	Guidages cabine et cpds	garnitures, tambour, articulations, électro de frein.	42	S
43	Chaines compensation	relayage, fusibles, minuteries, platines électronique, régulation, patinage,	43	N
44	Arrêt haut de gainé	dispositifs de sécurité, tempo, connexions, interrupteur de sécurité.	44	S
45	Canalisations électriques	essais.	45	S
46	Réserve haut de gainé	état, essai contact parachute.	46	S
47	Intercepteurs en gainé	usure, adhérence et chaîne.	47	N

MC 1 DROIT - 1559712

3 - SUR CABINE

48	Dessus de cabine	état.	48	O
49	Boîtier tri phonie	état, fixations, essais.	49	S
50	Impulseurs	état, fixations.	50	S
51	Mou de câbles	état, fixations, essais.	51	N
52	Trappe	état, fixations, essais.	52	S
53	Came mobile	état, fixations.	53	N
54	Contacts sécurité	essais parachute, trappe, stop sur toit, portes,	54	S
55	Contacts (suite)	cabines, mou de câbles, fins de courses.	55	S
56	Parachute	état, fixations.	56	S
57	Opérateur	état, courroies, chaînes, câbles, contacts,	57	S
58	Opérateur (suite)	galets, contres galets, rails, pinces.	58	S
59	Arcade	état, fixations.	59	S
60	Boitier de révision	état, fixations.	60	S
61	Connexions électriques	état, fixations.	61	S
62	Boitier de dérivation	état, fixations.	62	S
63	Canalisation électrique	état, fixations.	63	S
64	Frein sur guides	état, fixations.	64	N

4 - SOUS CABINE

65	Parachute	état, fixations.	65	S
66	Seuil - Cellule - Contacts	état, fixations.	66	S
67	Dispositif de surcharge	état.	67	S
68	Sécurités électriques	état, fixations, essais.	68	S
69	Dessous d'arcade - plancher	état, fixations.	69	S
70	Cordon souple	état, fixations.	70	S
71	Boîtier tri phonie	état, fixations, essais.	71	S
72	Tôle chasse-pieds	Dimensions, état, contact.	72	S

5 - CUVETTE

73	Cuvette	état, étanchéité.	73	O
74	Echelon d'accès	état, fixations, contact.	74	S
75	Stop - Prise - Inspection	positionnement, état, fixations, essais.	75	S
76	Eclairage de gaine.	commande, état, fixations.	76	O
77	Sécurité porte du plus bas	état, fixations, essais.	77	S
78	Contacts en cuvette	état, fixations, essais.	78	S
79	Support ruban de sélection	état, fixations.	79	N
80	Sonnerie	état, fixations.	80	N
81	Boîtier tri phonie	état, fixations, essais.	81	N
82	Réserve sous contrepoids	vérifier.	82	N
83	Poulies tendeuses	état, fixations, aplomb, contact d'allongement.	83	N
84	Départ guidages	état, fixations.	84	S
85	Amortisseurs	état, fixations.	85	O

MC 1 DROIT - 1559712

4 - PORTES PALIERES

86	Serrures	contacts électriques, verrouillage, état, fixations.	86	S
87	Verrouillage	efficacité.	87	S
88	Déverrouillage manuel	état, fixations, essais.	88	S
89	Anti-déverrouillage	état, fixations, essais.	89	S
90	Ressorts	état, fixations.	90	S
91	Seuils.	état, fixations.	91	S
92	Butées	état, fixations.	92	S
93	Huisserie - Vantaux	état, fixations, aplomb.	93	S
94	Câbles	état, fixations.	94	S
95	Galets	état, fixations.	95	S
96	Contre-galets	état, fixations.	96	S
97	Rails.	état, fixations.	97	S
98	Patins	état, fixations.	98	S
99	Contrepoids	état, fixations.	99	S
100	Huisserie - Battants	état, fixations, aplomb.	100	S
101	Plaques "Poussez"	état, fixations.	101	N
102	Poignées	état, fixations.	102	N
103	Oculus	état, fixations.	103	N
104	Paumelles	état, fixations.	104	N
105	Ferme-portes	état, fixations.	105	N

5 - PALIERS

106	Boîtier d'appel	état, fixations.	106	S
107	Signalisations	essais.	107	S
108	Afficheurs, indicateurs	état, essais.	108	S
109	Commande Pompiers	niveau de référence, état, fixations, essais.	109	N
110	Phonie Pompiers	essais.	110	N
111	Appel prioritaire	essais.	111	N

6 - CABINE

112	Boîte à boutons	état, fixations, signalisations, essais.	112	S
113	Alarme sonore	essais.	113	O
114	Interphonie	état, fixations, essais.	114	N
115	Tri phonie	état, fixations, essais.	115	O
116	Cellule bord sensible	état, fixations, essais.	116	S
117	Eclairage	état, fixations.	117	S
118	Contact choc	état, fixations, essais.	118	S
119	Eclairage de secours	état, fixations, essais.	119	S
120	Porte cabine - Rails - Seuil.	état, fixations, aplomb des vantaux.	120	S
121	Instructions	état, fixations.	121	S
122	Accessoires	état, fixations.	122	S
123	Signalisations	état, fixations, essais.	123	S
124	Confort	bruits, coulissement.	124	S
125	Précision d'arrêt	essais.	125	S
126	Contact à clé pompier	essais.	126	N

MC 1 DROIT - 1559712

8 - PARTICULARITES POUR HYDRAULIQUE

127	Centrale	aspect.	127	O
128	Fuites	vérin et raccord de vérin.	128	S
129	Fuites (suite)	état des canalisations hydraulique, distribution.	129	S
130	Huiles	état, niveau, vidange du bac de récupération.	130	S
131	Réserves	hautes et basses.	131	S
132	Taquets antidérive	vérifier.	132	S
133	Purges	effectuer.	133	S
134	Crépines	état.	134	S
135	Sécurités	surpression, valve parachute, pression.	135	S
136	Sécurités (suite)	dépannage manuel, iso nivelage, surcharge.	136	S
137	Confort	vitesse nominale, bruits, coulissement.	137	S
138	Confort (suite)	démarrage, ralentissement, confort à l'arrêt, nivelage.	138	S

Caractéristiques :

Charge (kg) : 5200
 Vitesse + Prise (m/s) : 0,6
 Niveaux : 3
 Course (m) : 10
 Traction : HYDRAULIQUE
 Manœuvre : COLLECTIF
 Machinerie : BASSE ARRIERE
 Portes Palières : 4 vantaux ouvertute centr.
 Portes Cabine : 4 vantaux ouvertute centr.

Magasin : "BONNEUIL"

Adresse :
Leroy Merlin
1 Av. du Bicentenaire
94861 BONNEUIL SUR MARNE

Type & Date : HYDRONORD - 2011

Identification : ASC GAUCHE - 1559713

N° Constructeur : 2985

OBSERVATIONS

Lors de notre visite du **27 février 2019**, nous avons constaté :

1	Machinerie à refermer et clé à placer dans boîte rouge.	1	C
2	Débarrasser le matériel étranger à l'ascenseur.	3	C
3	Machinerie à nettoyer. Documentation technique à ranger.	3	E
4	Fournir la clé d'ouverture de l'armoire de commande et du DTU et la laisser à demeure.	15	E
5	Outil de consignation à remettre en place sur tableau d'arrivée de courant.	26	E
6	Remettre en place l'affichage sur la balustrade.	48	E
7	L'indicateur de niveau au 0 est inopérant. Flèche de sens au niveau 2 inopérant.	108	E
8	Assurer la localisation de la cabine sur appel avec le téléphone de secours en cabine.	115	E

Légende : E = Entreprise, C = Client, S = Satisfaisant, N = Sans Objet, O = Observations.

Entreprise Prestataire : **SCHINDLER**
 Représentant de l'Entreprise Prestataire :

Type du Contrat d'Entretien : **ETENDU**
 Auditeur A.C.E.S. : **J. FENELOUX**

CONCLUSIONS

Machinerie commune aux monte charges Droite et gauche
 Il y a lieu pour l'entreprise chargée de la maintenance de réaliser les observations portées en repère E dans un délais de trois mois
 ou de donner les raisons de la non levée des réserves.
 Un courrier de la part de l'entreprise confirmera la levée des réserves.

ASC GAUCHE - 1559713

1 - MACHINERIE

1	Locaux	accès, affiche, ventilation, éclairage, boîte pompiers, télésurveillance,	1	O
2	Locaux (suite)	verrouillage échelle.	2	S
3	Locaux (suite)	état, instructions de sécurité, extracteurs.	3	O
4	Locaux (suite)	étude de sécurité, travaux de sécurité.	4	S
5	Locaux (suite)	Télésurveillance, interphonie.	5	N
6	Groupe de Levage (Treuil)	niveau d'huile, état, fixations, aplomb, fuite d'huile.	6	N
7	Poulie d'adhérence	usure des gorges, clavetage.	7	N
8	Frein de poulie	Etat, Essais.	8	N
9	Câbles de traction	usure, repères des niveaux.	9	N
10	Système de surcharge	état, essais.	10	N
11	Paliers	état.	11	N
12	Jeu de butée - Couple	état.	12	N
13	Accouplement	état.	13	N
14	Ensemble frein	garnitures, tambour, articulations, électro de frein.	14	N
15	Armoires	relayage, fusibles, minuteries, platines électronique, régulation, patinage,	15	O
16	Armoires (suite)	dispositifs de sécurité, tempo, connexions, interrupteur de sécurité.	16	S
17	Boîtier Anti-vandale	Etat, Batteries, essais.	17	N
18	Fins de course	essais.	18	S
19	Limiteur de vitesse	état, essai contact parachute.	19	S
20	Câble du limiteur de vitesse	usure, adhérence et chaîne.	20	S
21	Sélecteur	essais.	21	N
22	Alimentation de secours	état, essais.	22	N
23	Moteurs - Génératrice	état, niveau d'huile, courroies.	23	N
24	Registres de contrôles	présence, à mettre à jour (à chaque intervention).	24	S
25	Canalisations électriques	état, fixations.	25	S
26	D.T.U	état, fixations, essais.	26	O
27	Terre	fixation.	27	S
28	Eclairage de secours	présence, état, essais.	28	S

2 - GAINÉ

29	Gainé	accès, affiche, ventilation, éclairage, boîte pompiers, télésurveillance,	29	S
30	Coulisseaux cabine	verrouillage échelle.	30	S
31	Coulisseaux contrepoids	état, instructions de sécurité, extracteurs.	31	N
32	Fin de course révision	étude de sécurité, travaux de sécurité.	32	S
33	Arrêt d'urgence haut	niveau d'huile, état, fixations, aplomb, fuite d'huile.	33	S
34	Arrêt d'urgence bas	usure des gorges, clavetage.	34	S
35	Poulies	usure, repères des niveaux..	35	S
36	Fins de course	état, essais.	36	S
37	Contrepoids	état.	37	N
38	Sélection	état.	38	S
39	Câbles	état.	39	S
40	Frein sur câbles.	état, essais.	40	N
41	Câblettes	état, tension.	41	S
42	Guidages cabine et cpds	garnitures, tambour, articulations, électro de frein.	42	S
43	Chaines compensation	relayage, fusibles, minuteries, platines électronique, régulation, patinage,	43	N
44	Arrêt haut de gainé	dispositifs de sécurité, tempo, connexions, interrupteur de sécurité.	44	S
45	Canalisations électriques	essais.	45	S
46	Réserve haut de gainé	état, essai contact parachute.	46	S
47	Intercepteurs en gainé	usure, adhérence et chaîne.	47	N

ASC GAUCHE - 1559713

3 - SUR CABINE

48	Dessus de cabine	état.	48	O
49	Boîtier tri phonie	état, fixations, essais.	49	S
50	Impulseurs	état, fixations.	50	S
51	Mou de câbles	état, fixations, essais.	51	N
52	Trappe	état, fixations, essais.	52	S
53	Came mobile	état, fixations.	53	N
54	Contacts sécurité	essais parachute, trappe, stop sur toit, portes,	54	S
55	Contacts (suite)	cabines, mou de câbles, fins de courses.	55	S
56	Parachute	état, fixations.	56	S
57	Opérateur	état, courroies, chaînes, câbles, contacts,	57	S
58	Opérateur (suite)	galets, contres galets, rails, pinces.	58	S
59	Arcade	état, fixations.	59	S
60	Boitier de révision	état, fixations.	60	S
61	Connexions électriques	état, fixations.	61	S
62	Boitier de dérivation	état, fixations.	62	S
63	Canalisation électrique	état, fixations.	63	S
64	Frein sur guides	état, fixations.	64	N

4 - SOUS CABINE

65	Parachute	état, fixations.	65	S
66	Seuil - Cellule - Contacts	état, fixations.	66	S
67	Dispositif de surcharge	état.	67	S
68	Sécurités électriques	état, fixations, essais.	68	S
69	Dessous d'arcade - plancher	état, fixations.	69	S
70	Cordon souple	état, fixations.	70	S
71	Boîtier tri phonie	état, fixations, essais.	71	S
72	Tôle chasse-pieds	Dimensions, état, contact.	72	S

5 - CUVETTE

73	Cuvette	état, étanchéité.	73	S
74	Echelon d'accès	état, fixations, contact.	74	S
75	Stop - Prise - Inspection	positionnement, état, fixations, essais.	75	S
76	Eclairage de gaine.	commande, état, fixations.	76	S
77	Sécurité porte du plus bas	état, fixations, essais.	77	S
78	Contacts en cuvette	état, fixations, essais.	78	S
79	Support ruban de sélection	état, fixations.	79	N
80	Sonnerie	état, fixations.	80	N
81	Boîtier tri phonie	état, fixations, essais.	81	N
82	Réserve sous contrepoids	vérifier.	82	N
83	Poulies tendueuses	état, fixations, aplomb, contact d'allongement.	83	S
84	Départ guidages	état, fixations.	84	S
85	Amortisseurs	état, fixations.	85	S

ASC GAUCHE - 1559713

4 - PORTES PALIERES

86	Serrures	contacts électriques, verrouillage, état, fixations.	86	S
87	Verrouillage	efficacité.	87	S
88	Déverrouillage manuel	état, fixations, essais.	88	S
89	Anti-déverrouillage	état, fixations, essais.	89	S
90	Ressorts	état, fixations.	90	S
91	Seuils.	état, fixations.	91	S
92	Butées	état, fixations.	92	S
93	Huisserie - Vantaux	état, fixations, aplomb.	93	S
94	Câbles	état, fixations.	94	S
95	Galets	état, fixations.	95	S
96	Contre-galets	état, fixations.	96	S
97	Rails.	état, fixations.	97	S
98	Patins	état, fixations.	98	S
99	Contrepoids	état, fixations.	99	S
100	Huisserie - Battants	état, fixations, aplomb.	100	S
101	Plaques "Poussez"	état, fixations.	101	N
102	Poignées	état, fixations.	102	N
103	Oculus	état, fixations.	103	N
104	Paumelles	état, fixations.	104	N
105	Ferme-portes	état, fixations.	105	N

5 - PALIERS

106	Boîtier d'appel	état, fixations.	106	S
107	Signalisations	essais.	107	S
108	Afficheurs, indicateurs	état, essais.	108	O
109	Commande Pompiers	niveau de référence, état, fixations, essais.	109	N
110	Phonie Pompiers	essais.	110	N
111	Appel prioritaire	essais.	111	N

6 - CABINE

112	Boîte à boutons	état, fixations, signalisations, essais.	112	S
113	Alarme sonore	essais.	113	S
114	Interphonie	état, fixations, essais.	114	N
115	Tri phonie	état, fixations, essais.	115	O
116	Cellule bord sensible	état, fixations, essais.	116	S
117	Eclairage	état, fixations.	117	S
118	Contact choc	état, fixations, essais.	118	S
119	Eclairage de secours	état, fixations, essais.	119	S
120	Porte cabine - Rails - Seuil.	état, fixations, aplomb des vantaux.	120	S
121	Instructions	état, fixations.	121	S
122	Accessoires	état, fixations.	122	S
123	Signalisations	état, fixations, essais.	123	S
124	Confort	bruits, coulissement.	124	S
125	Précision d'arrêt	essais.	125	S
126	Contact à clé pompier	essais.	126	N

ASC GAUCHE - 1559713

8 - PARTICULARITES POUR HYDRAULIQUE

127	Centrale	aspect.	127	S
128	Fuites	vérin et raccord de vérin.	128	S
129	Fuites (suite)	état des canalisations hydraulique, distribution.	129	S
130	Huiles	état, niveau, vidange du bac de récupération.	130	S
131	Réserves	hautes et basses.	131	S
132	Taquets antidérive	vérifier.	132	S
133	Purges	effectuer.	133	S
134	Crépines	état.	134	S
135	Sécurités	surpression, valve parachute, pression.	135	S
136	Sécurités (suite)	dépannage manuel, iso nivelage, surcharge.	136	S
137	Confort	vitesse nominale, bruits, coulissement.	137	S
138	Confort (suite)	démarrage, ralentissement, confort à l'arrêt, nivelage.	138	S

Caractéristiques :

Charge (kg) : 5200
 Vitesse + Prise (m/s) : 0,6
 Niveaux : 3
 Course (m) : 10
 Traction : HYDRAULIQUE
 Manœuvre : COLLECTIF
 Machinerie : BASSE ARRIERE
 Portes Palières : 4 vantaux ouvertute centr.
 Portes Cabine : 4 vantaux ouvertute centr.

Magasin : **"BONNEUIL"**

Adresse :
Leroy Merlin
1 Av. du Bicentenaire
94861 BONNEUIL SUR MARNE

Type & Date : **HYDRONORD - 2011**

Identification : **ASC DROIT - 1559714**

N° Constructeur : **2986**

OBSERVATIONS

Lors de notre visite du **27 février 2019**, nous avons constaté :

1	Machinerie à refermer et clé à placer dans boîte rouge.	1	C
2	Débarrasser le matériel étranger à l'ascenseur.	3	C
3	Machinerie à nettoyer. Documentation technique à ranger.	3	E
4	Etude de sécurité à afficher.	4	E
5	Fournir la clé d'ouverture de l'armoire de commande et du DTU et la laisser à demeure.	15	E
6	Outil de consignation à remettre en place sur tableau d'arrivée de courant.	26	E
7	Dessus de cabine à débarrasser. Remettre en place l'affichage sur la balustrade.	48	E
8	Retirer l'huile et nettoyer la cuvette.	72	E
9	Bouton palier droit inopérant au RDC.	106	E
10	L'indicateur de niveau au 0 est inopérant. Flèche de sens au niveau 2 inopérant.	108	E
11	Assurer la localisation de la cabine sur appel avec le téléphone de secours en cabine.	115	E

Légende : E = Entreprise, C = Client, S = Satisfaisant, N = Sans Objet, O = Observations.

Entreprise Prestataire : **SCHINDLER**
 Représentant de l'Entreprise Prestataire :

Type du Contrat d'Entretien : **ETENDU**
 Auditeur A.C.E.S. : **J. FENELOUX**

CONCLUSIONS

Machinerie commune aux monte charges Droite et gauche
 Il y a lieu pour l'entreprise chargée de la maintenance de réaliser les observations portées en repère E dans un délais de trois mois ou de donner les raisons de la non levée des réserves.
 Un courrier de la part de l'entreprise confirmera la levée des réserves.

ASC DROIT - 1559714

1 - MACHINERIE

1	Locaux	accès, affiche, ventilation, éclairage, boîte pompiers, télésurveillance,	1	O
2	Locaux (suite)	verrouillage échelle.	2	S
3	Locaux (suite)	état, instructions de sécurité, extracteurs.	3	O
4	Locaux (suite)	étude de sécurité, travaux de sécurité.	4	O
5	Locaux (suite)	Télésurveillance, interphonie.	5	N
6	Groupe de Levage (Treuil)	niveau d'huile, état, fixations, aplomb, fuite d'huile.	6	N
7	Poulie d'adhérence	usure des gorges, clavetage.	7	N
8	Frein de poulie	Etat, Essais.	8	N
9	Câbles de traction	usure, repères des niveaux.	9	N
10	Système de surcharge	état, essais.	10	N
11	Paliers	état.	11	N
12	Jeu de butée - Couple	état.	12	N
13	Accouplement	état.	13	N
14	Ensemble frein	garnitures, tambour, articulations, électro de frein.	14	N
15	Armoires	relayage, fusibles, minuteriers, platines électronique, régulation, patinage,	15	O
16	Armoires (suite)	dispositifs de sécurité, tempo, connexions, interrupteur de sécurité.	16	S
17	Boîtier Anti-vandale	Etat, Batteries, essais.	17	N
18	Fins de course	essais.	18	S
19	Limiteur de vitesse	état, essai contact parachute.	19	S
20	Câble du limiteur de vitesse	usure, adhérence et chaîne.	20	S
21	Sélecteur	essais.	21	N
22	Alimentation de secours	état, essais.	22	N
23	Moteurs - Génératrice	état, niveau d'huile, courroies.	23	N
24	Registres de contrôles	présence, à mettre à jour (à chaque intervention).	24	S
25	Canalisations électriques	état, fixations.	25	S
26	D.T.U	état, fixations, essais.	26	O
27	Terre	fixation.	27	S
28	Eclairage de secours	présence, état, essais.	28	S

2 - GAINÉ

29	Gainé	accès, affiche, ventilation, éclairage, boîte pompiers, télésurveillance,	29	S
30	Coulisseaux cabine	verrouillage échelle.	30	S
31	Coulisseaux contrepoids	état, instructions de sécurité, extracteurs.	31	N
32	Fin de course révision	étude de sécurité, travaux de sécurité.	32	S
33	Arrêt d'urgence haut	niveau d'huile, état, fixations, aplomb, fuite d'huile.	33	S
34	Arrêt d'urgence bas	usure des gorges, clavetage.	34	S
35	Poulies	usure, repères des niveaux..	35	S
36	Fins de course	état, essais.	36	S
37	Contrepoids	état.	37	N
38	Sélection	état.	38	S
39	Câbles	état.	39	S
40	Frein sur câbles.	état, essais.	40	N
41	Câblettes	état, tension.	41	S
42	Guidages cabine et cpds	garnitures, tambour, articulations, électro de frein.	42	S
43	Chaines compensation	relayage, fusibles, minuteriers, platines électronique, régulation, patinage,	43	N
44	Arrêt haut de gainé	dispositifs de sécurité, tempo, connexions, interrupteur de sécurité.	44	S
45	Canalisations électriques	essais.	45	S
46	Réserve haut de gainé	état, essai contact parachute.	46	S
47	Intercepteurs en gainé	usure, adhérence et chaîne.	47	N

ASC DROIT - 1559714

3 - SUR CABINE

48	Dessus de cabine	état.	48	O
49	Boîtier tri phonie	état, fixations, essais.	49	S
50	Impulseurs	état, fixations.	50	S
51	Mou de câbles	état, fixations, essais.	51	N
52	Trappe	état, fixations, essais.	52	S
53	Came mobile	état, fixations.	53	N
54	Contacts sécurité	essais parachute, trappe, stop sur toit, portes,	54	S
55	Contacts (suite)	cabines, mou de câbles, fins de courses.	55	S
56	Parachute	état, fixations.	56	S
57	Opérateur	état, courroies, chaînes, câbles, contacts,	57	S
58	Opérateur (suite)	galets, contres galets, rails, pinces.	58	S
59	Arcade	état, fixations.	59	S
60	Boitier de révision	état, fixations.	60	S
61	Connexions électriques	état, fixations.	61	S
62	Boitier de dérivation	état, fixations.	62	S
63	Canalisation électrique	état, fixations.	63	S
64	Frein sur guides	état, fixations.	64	N

4 - SOUS CABINE

65	Parachute	état, fixations.	65	S
66	Seuil - Cellule - Contacts	état, fixations.	66	S
67	Dispositif de surcharge	état.	67	S
68	Sécurités électriques	état, fixations, essais.	68	S
69	Dessous d'arcade - plancher	état, fixations.	69	S
70	Cordon souple	état, fixations.	70	S
71	Boîtier tri phonie	état, fixations, essais.	71	S
72	Tôle chasse-pieds	Dimensions, état, contact.	72	S

5 - CUVETTE

73	Cuvette	état, étanchéité.	73	O
74	Echelon d'accès	état, fixations, contact.	74	S
75	Stop - Prise - Inspection	positionnement, état, fixations, essais.	75	S
76	Eclairage de gaine.	commande, état, fixations.	76	S
77	Sécurité porte du plus bas	état, fixations, essais.	77	S
78	Contacts en cuvette	état, fixations, essais.	78	S
79	Support ruban de sélection	état, fixations.	79	N
80	Sonnerie	état, fixations.	80	N
81	Boîtier tri phonie	état, fixations, essais.	81	N
82	Réserve sous contrepoids	vérifier.	82	N
83	Poulies tendeuses	état, fixations, aplomb, contact d'allongement.	83	S
84	Départ guidages	état, fixations.	84	S
85	Amortisseurs	état, fixations.	85	S

ASC DROIT - 1559714

4 - PORTES PALIERES

86	Serrures	contacts électriques, verrouillage, état, fixations.	86	S
87	Verrouillage	efficacité.	87	S
88	Déverrouillage manuel	état, fixations, essais.	88	S
89	Anti-déverrouillage	état, fixations, essais.	89	S
90	Ressorts	état, fixations.	90	S
91	Seuils.	état, fixations.	91	S
92	Butées	état, fixations.	92	S
93	Huisserie - Vantaux	état, fixations, aplomb.	93	S
94	Câbles	état, fixations.	94	S
95	Galets	état, fixations.	95	S
96	Contre-galets	état, fixations.	96	S
97	Rails.	état, fixations.	97	S
98	Patins	état, fixations.	98	S
99	Contrepoids	état, fixations.	99	S
100	Huisserie - Battants	état, fixations, aplomb.	100	S
101	Plaques "Poussez"	état, fixations.	101	N
102	Poignées	état, fixations.	102	N
103	Oculus	état, fixations.	103	N
104	Paumelles	état, fixations.	104	N
105	Ferme-portes	état, fixations.	105	N

5 - PALIERS

106	Boîtier d'appel	état, fixations.	106	O
107	Signalisations	essais.	107	S
108	Afficheurs, indicateurs	état, essais.	108	O
109	Commande Pompiers	niveau de référence, état, fixations, essais.	109	N
110	Phonie Pompiers	essais.	110	N
111	Appel prioritaire	essais.	111	N

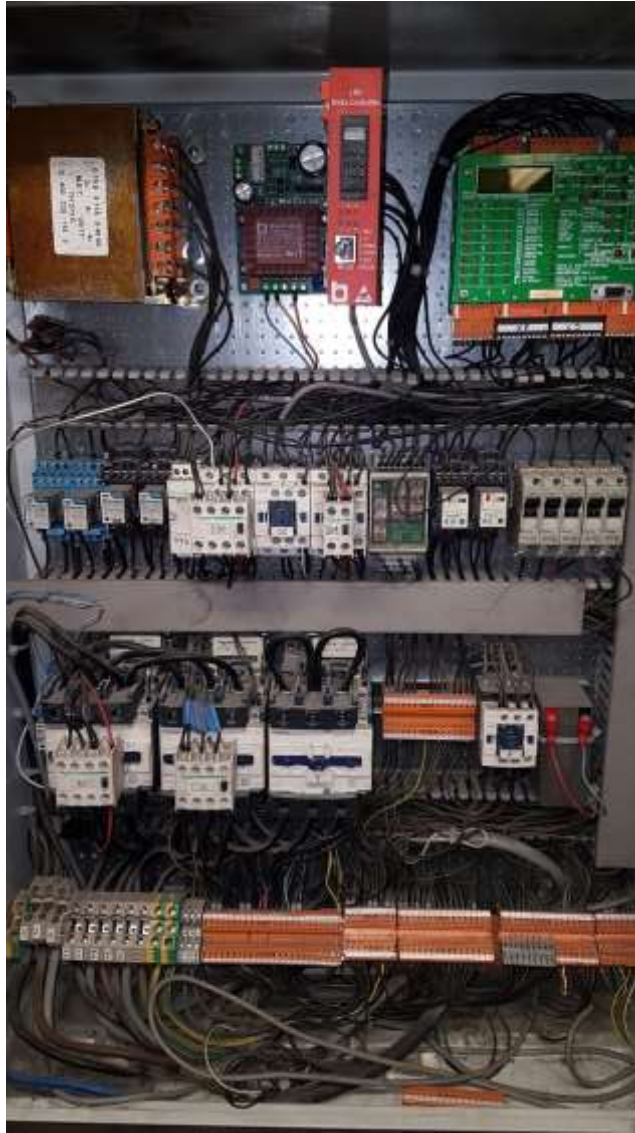
6 - CABINE

112	Boîte à boutons	état, fixations, signalisations, essais.	112	S
113	Alarme sonore	essais.	113	S
114	Interphonie	état, fixations, essais.	114	N
115	Tri phonie	état, fixations, essais.	115	O
116	Cellule bord sensible	état, fixations, essais.	116	S
117	Eclairage	état, fixations.	117	S
118	Contact choc	état, fixations, essais.	118	S
119	Eclairage de secours	état, fixations, essais.	119	S
120	Porte cabine - Rails - Seuil.	état, fixations, aplomb des vantaux.	120	S
121	Instructions	état, fixations.	121	S
122	Accessoires	état, fixations.	122	S
123	Signalisations	état, fixations, essais.	123	S
124	Confort	bruits, coulissement.	124	S
125	Précision d'arrêt	essais.	125	S
126	Contact à clé pompier	essais.	126	N

ASC DROIT - 1559714

8 - PARTICULARITES POUR HYDRAULIQUE

127	Centrale	aspect.	127	S
128	Fuites	vérin et raccord de vérin.	128	S
129	Fuites (suite)	état des canalisations hydraulique, distribution.	129	S
130	Huiles	état, niveau, vidange du bac de récupération.	130	S
131	Réserves	hautes et basses.	131	S
132	Taquets antidérive	vérifier.	132	S
133	Purges	effectuer.	133	S
134	Crépines	état.	134	S
135	Sécurités	surpression, valve parachute, pression.	135	S
136	Sécurités (suite)	dépannage manuel, iso nivelage, surcharge.	136	S
137	Confort	vitesse nominale, bruits, coulissement.	137	S
138	Confort (suite)	démarrage, ralentissement, confort à l'arrêt, nivelage.	138	S



Armoire de manœuvre Monte-charges.



DTU Machinerie Monte-charges.



Machinerie Monte-charges.



Toit de cabine Monte-charges.



Fond de fosse Monte-charges.



Fond de fosse Ascenseurs.



Armoire de manœuvre Ascenseurs.



Cuve machinerie Ascenseurs.