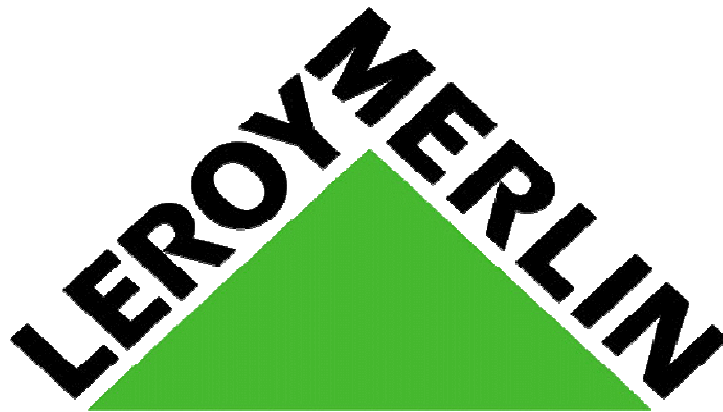




03 - Elévateurs de Charges Accompagnées



Leroy Merlin Macdonald
Paris - 19ème

Caractéristiques :

Charge (kgs) : 3000
 Vitesse + Prise (m/s) : 0,15
 Niveaux : 3
 Course (m) : 14,6
 Traction : HYDRAULIQUE
 Manœuvre : MAINTENUE EN CABINE
 Machinerie : DEPORTE
 Portes Palières : MANUELLE TYPE HP
 Portes Cabine : SANS

Magasin : LEROY MERLIN
Adresse : 159, Boulevard Macdonald
 75 019 Paris
Type & Date : ELEVATEUR DE CHARGES ACCOMPAGNEES
Identification : ECA - MC 2 - 4264 71 10

*** OBSERVATIONS ***

Lors de notre visite du **06 mars 2017**, nous avons constaté :

1	Eclairage gaine inopérant.		E
2	Légère fuite d'huile sur centrale Hydraulique.		E
3	Ensemble des portes palières à régler. Jeu important sur les 03 premiers panneaux du -1		E
4	Serrure porte palière -1 à régler.		E
5	Trace d'huile sur les verins en gaine. Etanchéité à vérifier.		E
6	Fil en gaine sur paroi lisse au niveau RC à dévoyer.		E
7	Pas d'échelle pour accès cuvette.		E
8	Fonctionnement des pèse-charges à vérifier.		E

Légende : E = Entreprise, C = Client, S = Satisfaisant, N = Sans Objet, O = Observations.

IM = Immédiat, M1 = Sous 01 Mois, M2 = Sous 02 Mois, M3 = Sous 03 Mois, MT= Moyen terme, LT = Long terme.

Entreprise Prestataire : **KONE**

Type du Contrat d'Entretien :

Représentant de l'Entreprise Prestataire :

Auditeur **A.C.E.S** : **Y. FENELOUX & J. FENELOUX**

CONCLUSIONS

- Il y a lieu pour l'Entreprise chargée de la maintenance de réaliser les observations portées en repère **E**.

Caractéristiques :

Charge (kgs) : 3000
 Vitesse + Prise (m/s) : 0,15
 Niveaux : 3
 Course (m) : 14,6
 Traction : HYDRAULIQUE
 Manœuvre : MAINTENUE EN CABINE
 Machinerie : DEPORTE
 Portes Palières : MANUELLE TYPE HP
 Portes Cabine : SANS

Magasin : LEROY MERLIN
Adresse : 159, Boulevard Macdonald
 75 019 Paris
Type & Date : ELEVATEUR DE CHARGES ACCOMPAGNEES
Identification : ECA - MC 3 - 4264 71 16

*** OBSERVATIONS ***

Lors de notre visite du 06 mars 2017, nous avons constaté :

1	Eclairage gaine inopérant.		E
2	Ensemble des portes palières à régler.		E
3	Trace d'huile sur les verins en gaine. Etanchéité à vérifier.		E
4	Pas d'échelle pour accès cuvette.		E
5	Fonctionnement des pèse-charges à vérifier.		E

Légende : E = Entreprise, C = Client, S = Satisfaisant, N = Sans Objet, O = Observations.

IM = Immédiat, M1 = Sous 01 Mois, M2 = Sous 02 Mois, M3 = Sous 03 Mois, MT= Moyen terme, LT = Long terme.

Entreprise Prestataire : **KONE**

Type du Contrat d'Entretien :

Représentant de l'Entreprise Prestataire :

Auditeur **A.C.E.S** : **Y. FENELOUX & J. FENELOUX**

CONCLUSIONS

- Il y a lieu pour l'Entreprise chargée de la maintenance de réaliser les observations portées en repère **E**.

Caractéristiques :

Charge (kgs) : 3000
 Vitesse + Prise (m/s) : 0,15
 Niveaux : 3
 Course (m) : 14,6
 Traction : HYDRAULIQUE
 Manœuvre : MAINTENUE EN CABINE
 Machinerie : DEPORTE
 Portes Palières : MANUELLE TYPE HP
 Portes Cabine : SANS

Magasin : LEROY MERLIN
Adresse : 159, Boulevard Macdonald
 75 019 Paris
Type & Date : ELEVATEUR DE CHARGES ACCOMPAGNEES
Identification : ECA - MC 2 - 4264 71 17

*** OBSERVATIONS ***

Lors de notre visite du **06 mars 2017**, nous avons constaté :

1	Eclairage gaine inopérant.		E
2	Légère fuite d'huile sur centrale Hydraulique.		E
3	Ensemble des portes palières à régler.		E
4	Trace d'huile sur les verins en gaine. Etanchéité à vérifier.		E
5	Pas d'échelle pour accès cuvette.		E
6	Fonctionnement des pèse-charges à vérifier.		E

Légende : E = Entreprise, C = Client, S = Satisfaisant, N = Sans Objet, O = Observations.

IM = Immédiat, M1 = Sous 01 Mois, M2 = Sous 02 Mois, M3 = Sous 03 Mois, MT = Moyen terme, LT = Long terme.

Entreprise Prestataire : **KONE**

Type du Contrat d'Entretien :

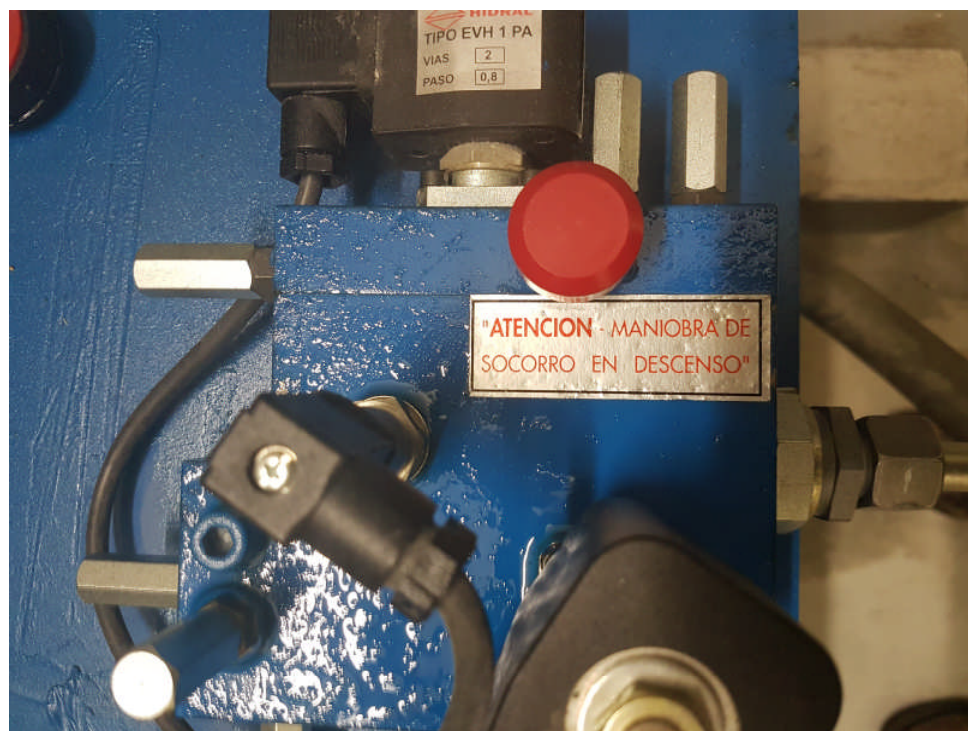
Représentant de l'Entreprise Prestataire :

Auditeur **A.C.E.S** : **Y. FENELOUX & J. FENELOUX**
CONCLUSIONS

- Il y a lieu pour l'Entreprise chargée de la maintenance de réaliser les observations portées en repère **E**.



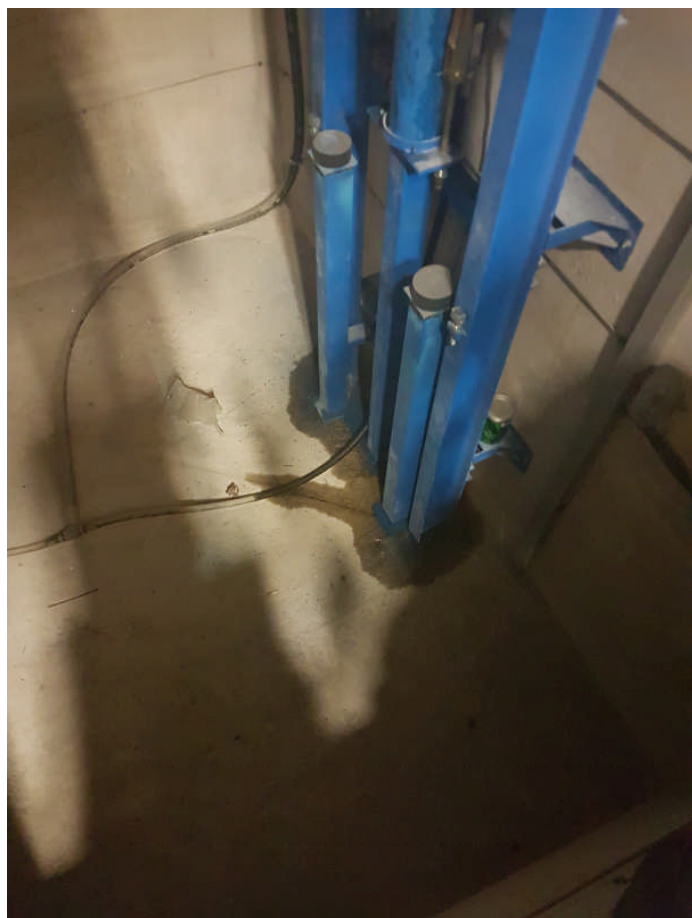
Câble électrique sur paroi lisse.



Légère fuite d'huile sur le distributeur



Seuils à reprendre.



Cuvette à nettoyer. Fuite vérin à vérifier.



Contact à clé pouvant être retiré dans les 02 positions.